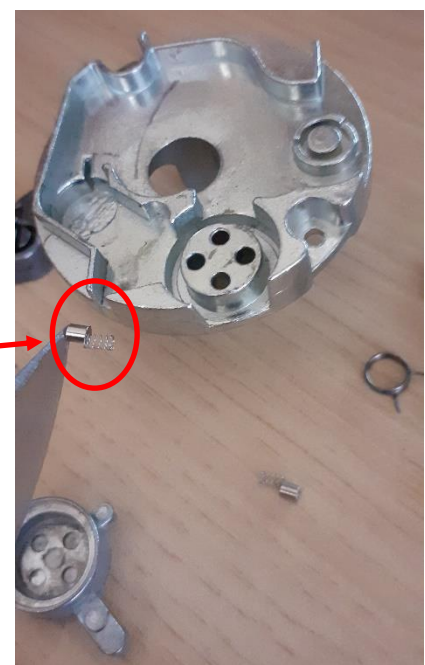
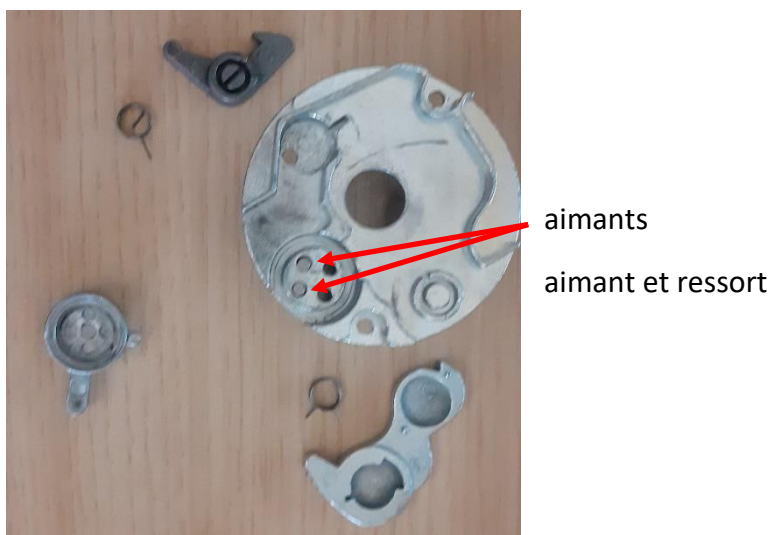
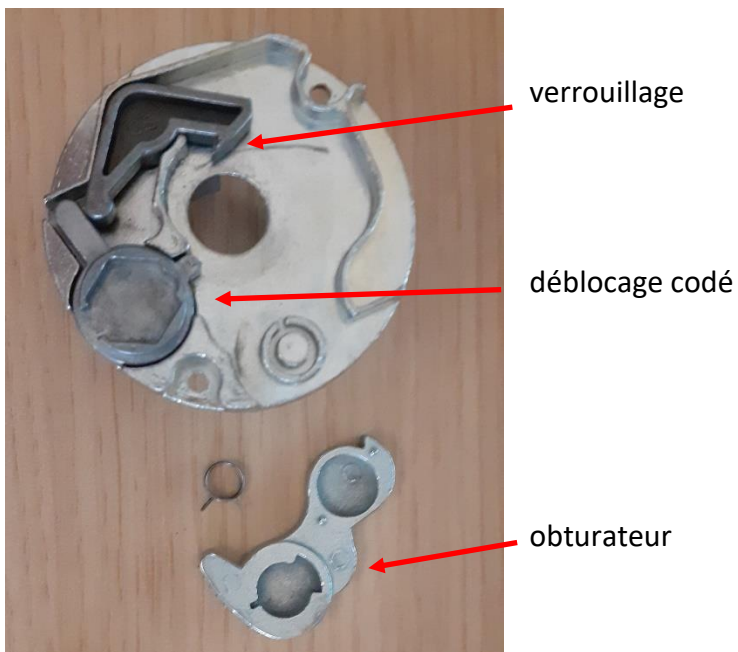


Clapet d'enjoliveur de serrure OPAï



Retirer le capot en enlevant les deux petites vis en dessous (**attention à ne pas tout faire sauter, il y a des ressort et des aimants tout petits !**) mettez-vous si possible dans un bac.





Attention ! les aimants ont un sens et un emplacement bien précis...

Pour repérer leur emplacement, il suffit de les approcher de la clé, ils se placeront d'eux même.

Mais il faudra les retourner dans leur logement de manière à se qu'ils soient repoussés par les aimants de la clé.

Il faut être très **minutieux** car les aimants et leurs ressorts sont tout petits et ont peut vite les perdre



Lors du remontage, il faut maintenir le premier aimant et son ressort dans son logement afin qu'il ne vienne pas se coller à l'autre.